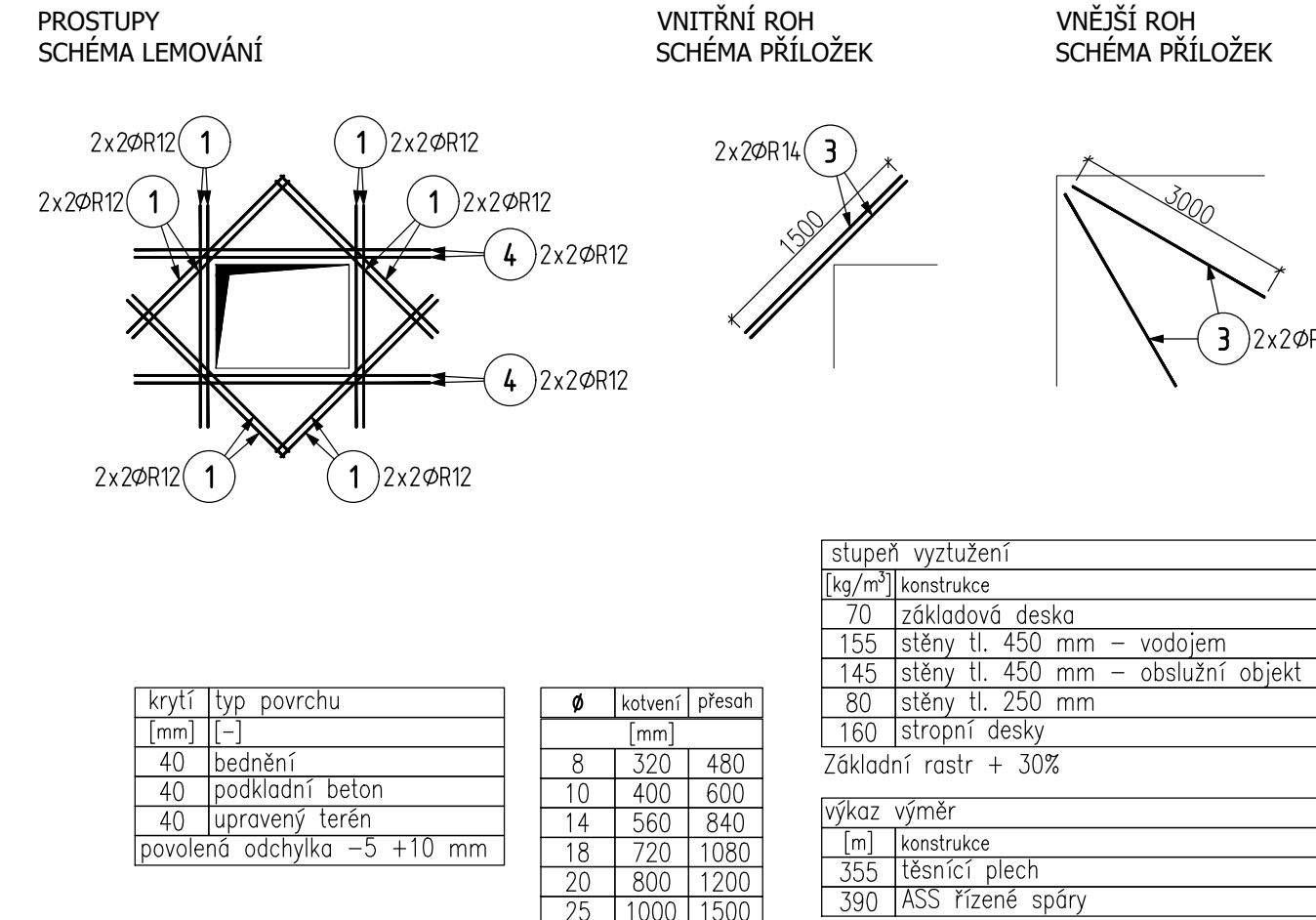
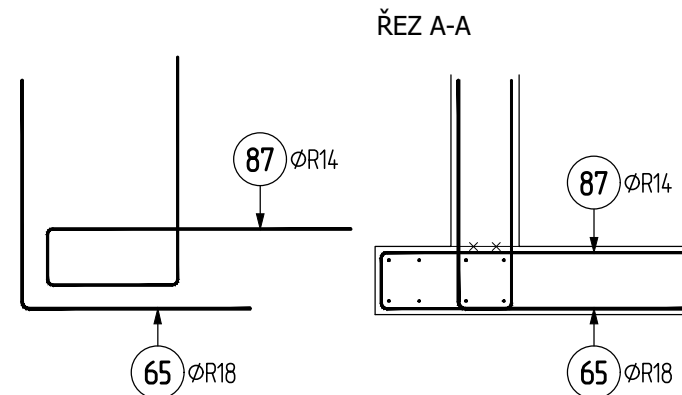
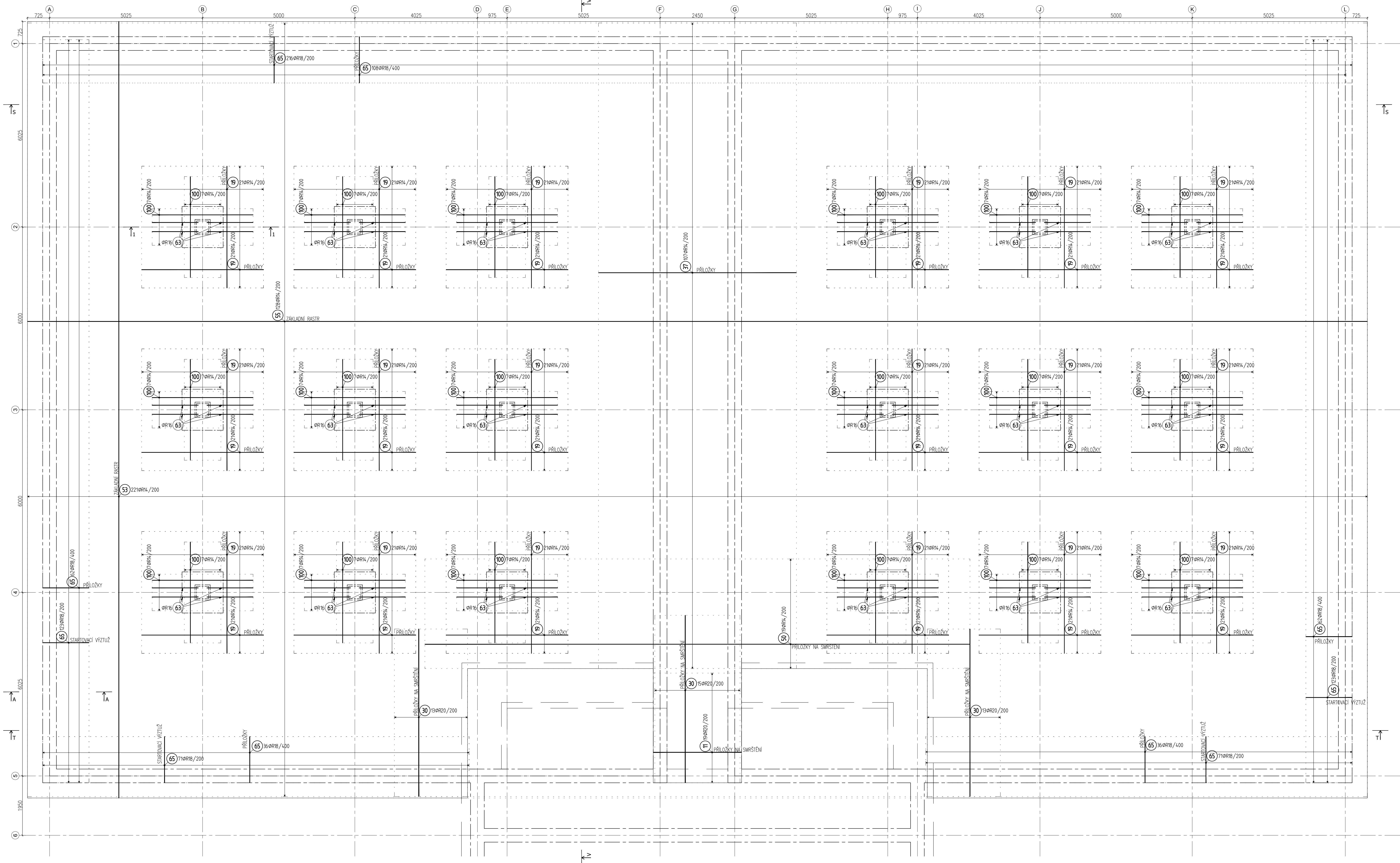


ZÁKLADOVÁ DESKA VODOJEMU
DOLNÍ POVRCH
SCHEMA VYZTUŽENÍ



Beton konstrukce: C30/37 - XC4
Beton vystaven povětrnostním vlivům: C30/37 - XC4, XF3

Výztuž B500 B

POZNÁMKY:

- V deskách bude výztuž ve směru X umístěna blíže povrchu
- Ve stěnách bude vodorovná výztuž umístěna blíže povrchu
- Prostupy technologií se řídí architektonicko-stavební částí, budou zhotoveny dostatečně jádřovým odvrtem a izolovány těsnícími prostupky pro bílé vany
- Stropní deska bude izolována povlakovou hydroizolací, která bude přetazena 1 m na stěny vodojemu
- Ve stěnách budou umístěny lišty pro řízené smršťovací trhliny v maximální vzdálenosti rovné výšce pracovního záběru, od rohu budou lišty vzdálené maximálně polovinu této vzdálenosti
- U-profil a smyčky budou opatřeny závlačkami 4R14 nebo 4R16 dle přílohy základní výztuže
- Trnovací spáry a napojení desek a stěn bude těsněno bitumenovým plechem
- Zálivková výztuž, zálivková malta a navazující výztuž stropních panelů bude specifikována v dodavatelské dokumentaci stropních panelů.

REVIZE R0 - 22/02/2024 - VÝCHOZÍ NÁVRH

PROJEKT:	Vodojem Bukovno Jihlava
INVESTOR:	Statutární město Jihlava
PROJEKTANT:	Losik statika, s.r.o., Osadní 324/12a, 170 00 Praha 7 IČ: 06771862
STUPEŇ PD:	Dokumentace pro provedení stavby
PROJEKČNÍ ČÁST:	D.1.2 Stavebně konstrukční řešení
KRESLIL:	Ing. Martin Božek
OBSAH:	ZÁKLADOVÁ DESKA VODOJEMU - DOLNÍ POVRCH

Č. zakázky:
2024003
Datum:
22/02/2024
Měřítko:
1:50
Formát:
A0
Č. výkresu:
D.1.1.20.6
Výtisk:

LOSIE
STATIKA